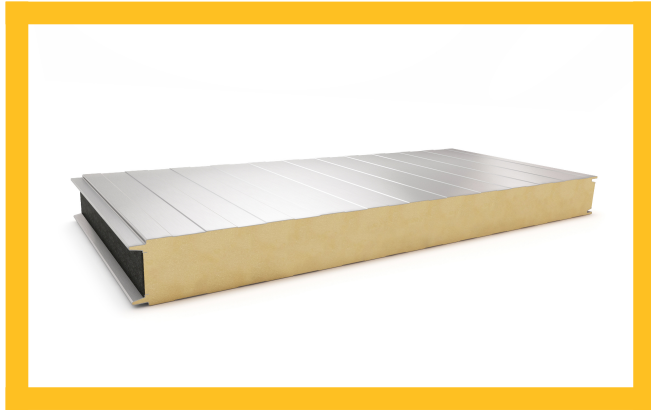


PŁYTA PW PIR-S 120



ZASTOSOWANIE

Ścienne płyta warstwowa z rdzeniem poliizocyanuranowym. Stosowana jest do wykonywania ścian zewnętrznych (elewacji), wewnętrznych ścian działowych oraz sufitów podwieszanych na konstrukcji szkieletowej. Płyty PW PIR-S mogą być stosowane do budowy m.in. hal przemysłowych, magazynów i centrów logistycznych, obiektów handlowych i biurowych, zakładów przemysłu spożywczego, obiektów sportowych i inwentarskich.

TABELA PARAMETRÓW TECHNICZNYCH

parametr	wybrane warianty	dostępne warianty
grubość [mm]	120	
szerokość modułarna ¹⁾ [mm]	1130	
długość ²⁾ [mm]		2000 - 15800
masa ³⁾ [kg/m ²]	13.10	
współczynnik przenikania ciepła płyty U _c [W/m ² K]	0.18	
izolacja akustyczna R _w [dB]	26	
reakcja na ogień	B-s1.d0	
odporność ściany na ogień zewnętrzny ⁴⁾	NRO	
odporność ogniowa ⁵⁾	EI 30	
odporność korozyjna ⁶⁾	zewnątrzna C1, C2, C3 (C4 ÷ C5), wewnętrzna A1 (A2 ÷ A5)	
powłoka organiczna zewnętrzna ⁶⁾		SP25, PU, Farm, Foodsafe, Specjalna
powłoka organiczna wewnętrzna ⁶⁾		SP25, PU, Farm, Foodsafe, Specjalna
grubość okładziny zewnętrznej ⁷⁾		blacha ocynkowana 0.4, 0.5, 0.6 mm
grubość okładziny wewnętrznej ⁷⁾		blacha ocynkowana 0.4, 0.5, 0.6 mm
kolor okładziny wewnętrznej		wyбір z palety dostępnych kolorów RAL
kolor okładziny zewnętrznej		wyбір z palety dostępnych kolorów RAL
profilacja zewnętrzna ^{8,9)}		L, ML, MF, G, MR
profilacja wewnętrzna ⁹⁾		L, R, G
układ montażu	poziomy	

- minimum produkcyjne dla szerokości modułarnej 1050 mm w zależności od grubości płyty wynosi 1000 m². W celu weryfikacji możliwości wykonania danego zamówienia, prosimy o kontakt z Działem Obsługi Klienta lub Przedstawicielem Handlowym
- długość płyty uzależniona jest od koloru zewnętrznej okładziny i grubości płyty
- średnia masa płyty z okładzinami o grubości 0,5 mm uwzględniająca tolerancję wyrobu
- klasfikacja ogniowa w zakresie rozprzestrzeniania ognia przez ściany przy działaniu ognia od zewnątrz, obowiązująca na terytorium Polski. Właściwość będąca poza obszarem znakowania CE
- szczegółowe informacje znajdują się w Ogólnych Warunkach Sprzedaży dostępnych na stronie www.paneltech.pl
- organiczna powłoka doбираna jest zgodnie z jej trwałością oraz warunkami stosowania. Dobór powłoki polega na ocenie środowiska w oparciu o wypełniony kwestionariusz środowiskowy przez Klienta i zatwierdzeniu go przez producenta stali oraz firmę Paneltech.
- inne gatunki stali muszą być doбираne zgodnie z warunkami stosowania i zatwierdzone przez firmę Paneltech
- szczegółowe informacje dotyczące profilacji MR-mikrorówek udzielane są na indywidualne zapytanie Klienta
- okładzina o profilacji G - gładka lub R - rowek może wykazywać mikropofalowania, wpływające na estetykę produktu sklasyfikowanego jako spełniający wymagania normy EN 14509, załącznik D